

# L'OFFICIEL

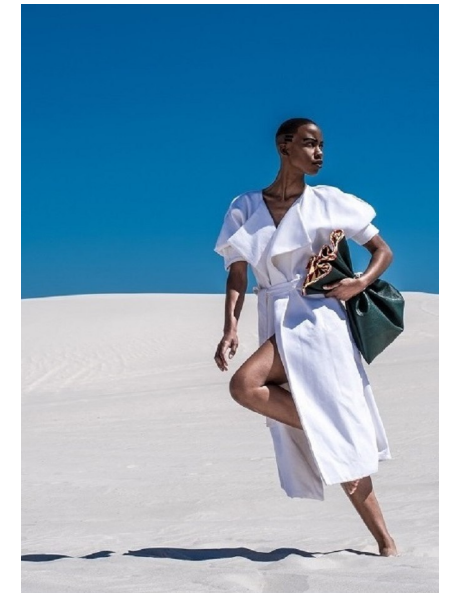
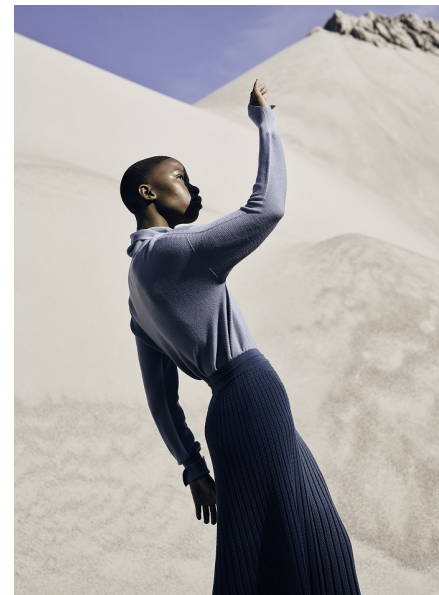


## ILUSIÓN ÓPTICA

La diseñadora Anissa Kermiche presenta la colección *Rondeur*, de la que se desprende el arete Orbit, diseñado a partir de perlas que se suspenden de una ligera cadena y un halo de diamantes. Una declaración de estilo que, en palabras de la firma, representa la entereza de las mujeres.

## CARINE NGUZ

Height 179cm/5'10.5" Bust 85cm/33.5" B Waist 61cm/24" Hips 90cm/35.5"  
Shoe 39 EU/8 US/6 UK Hair Black Eyes Brown



15 Varneys Road | Green Point, Cape Town, 8001 | South Africa | E-mail:  
fusion@fusionmodels.co.za